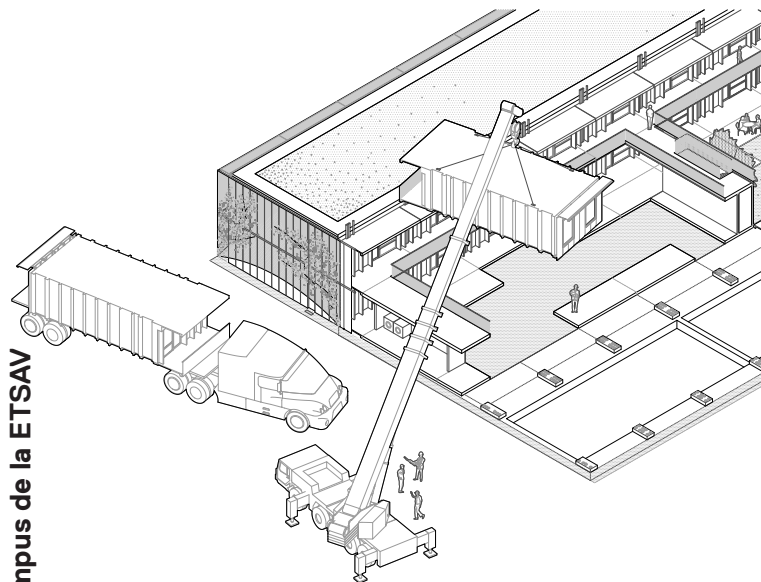
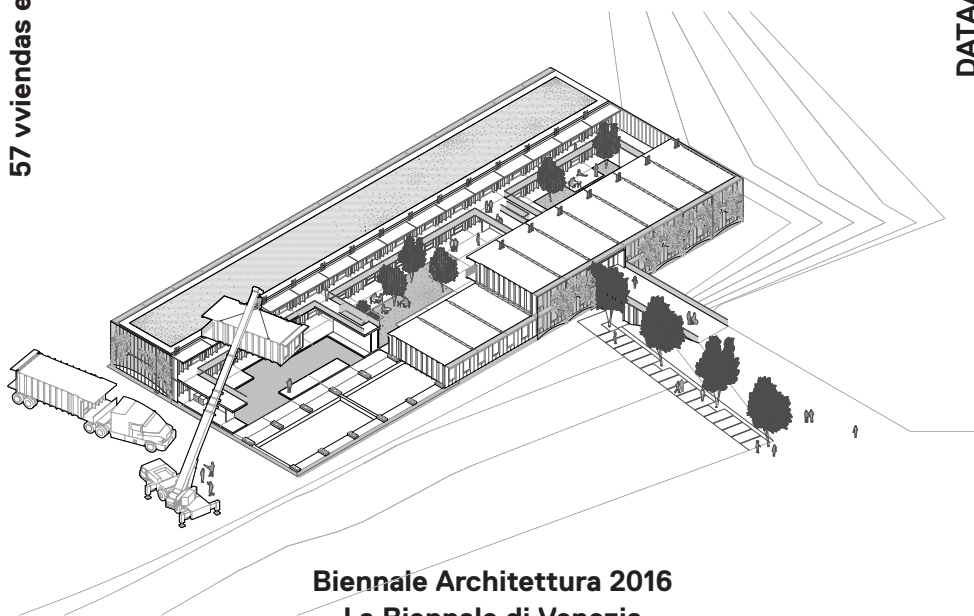


**UNFINISHED**  
**Pabellón español · Spanish Pavillion**



**57 viviendas en el Campus de la ETSAV**



**DATAAE + Harquitectes**

**Biennale Architettura 2016**  
**La Biennale di Venezia**

**Pensadas como espacios vacíos y libres de compartimentos interiores, las viviendas de las residencia universitaria en el Campus de Sant Cugat están formadas por una serie de cajones prefabricados de hormigón armado, apilados en dos alturas y alineados en dos bloques paralelos con un gran atrio central. El programa de residencia para estudiantes de arquitectura permite imaginar cohabitaciones intensas entre los usuarios, tanto a nivel individual, gracias a la flexibilidad interior de las viviendas, como a nivel colectivo, gracias al potencial de uso del atrio como espacio de eventos sociales. El atrio central se cubrirá con el fin de conseguir un espacio intermedio, bioclimatizado, que permite mejorar mucho la eficiencia energética del edificio al tiempo que economiza los cierres.**

**Conceived of as empty spaces, free of interior compartments, the university residential housing on the campus in Sant Cugat are formed by a series of precast reinforced concrete drawers, stacked up two high and aligned in two parallel blocks, with a large central atrium. The residential program for architecture student provides the possibility to intensify the coexistence between users, both on individually, due to the interior flexibility of the housing, and collectively, thanks to the potential use of the atrium as a space for social events. The central atrium will be covered in the future to create an intermediate, bioclimatic space, which will permit a major improvement in the energy efficiency of the building at the same time it economizes on the building envelope.**

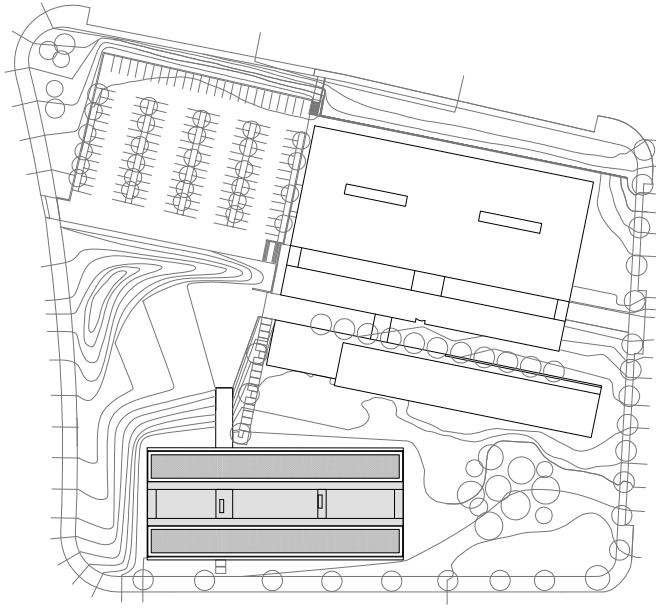




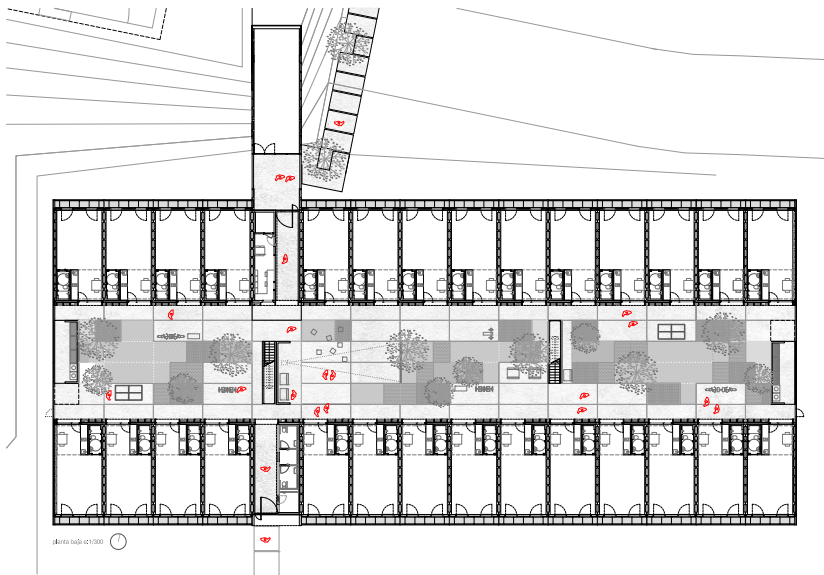




# Emplazamiento y Planta · Location and Plans

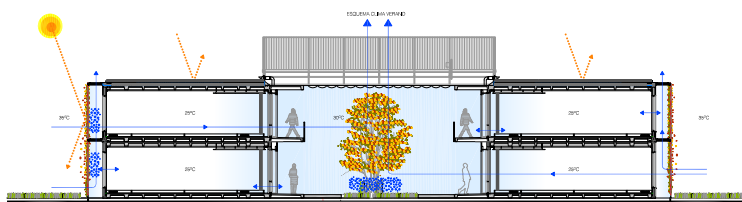
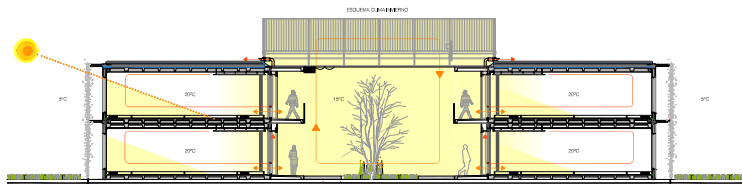
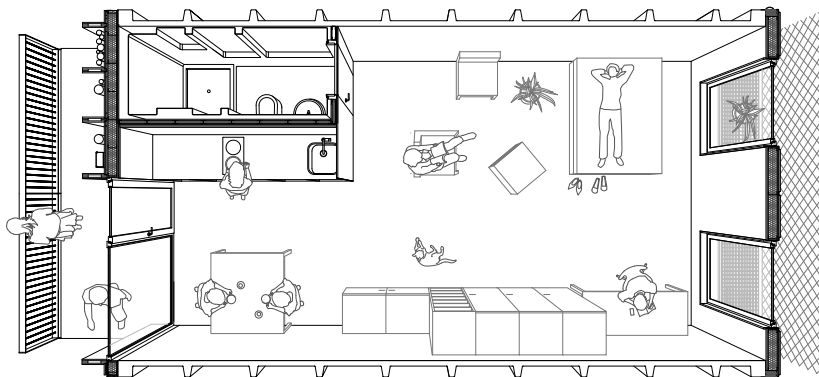
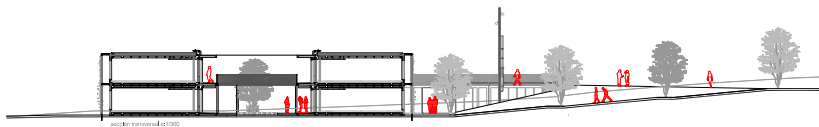


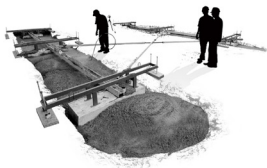
emplazamiento e:1/1500





# Secciones y vista interior - Sections and inner view





In situ



Prefabricación



Fabricación



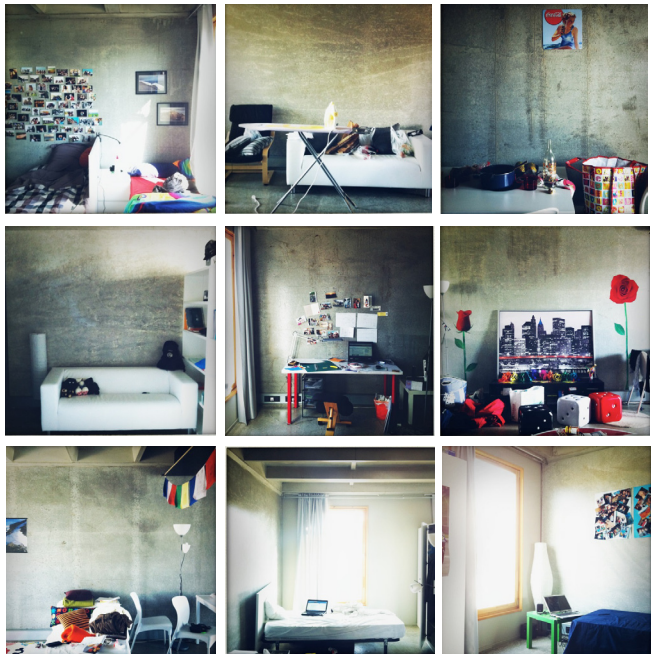
Transporte



Montaje



Acabados



**57 viviendas en la ETSAV- 57  
Housing units on the ETSAV  
campus**

**Localización- Location:  
Carrer de Pere Serra. San  
Cugat del Vallès**

**Arquitectos- Architects:  
DATAAE + H arquitectes**

**Colaboradores- Team:  
Dataae (Claudi Aguiló Aran,  
Albert Domingo-Ollé); H  
Arquitectes (David Lorente  
Ibáñez, Josep Ricart  
Ulldemolins, Xavier Ros  
Majó, Roger Tudó Galí)**

**Superficie · Area:  
3.671m<sup>2</sup>**

**Fotografías · Photography:  
Adrià Goula**

**2009-2010**