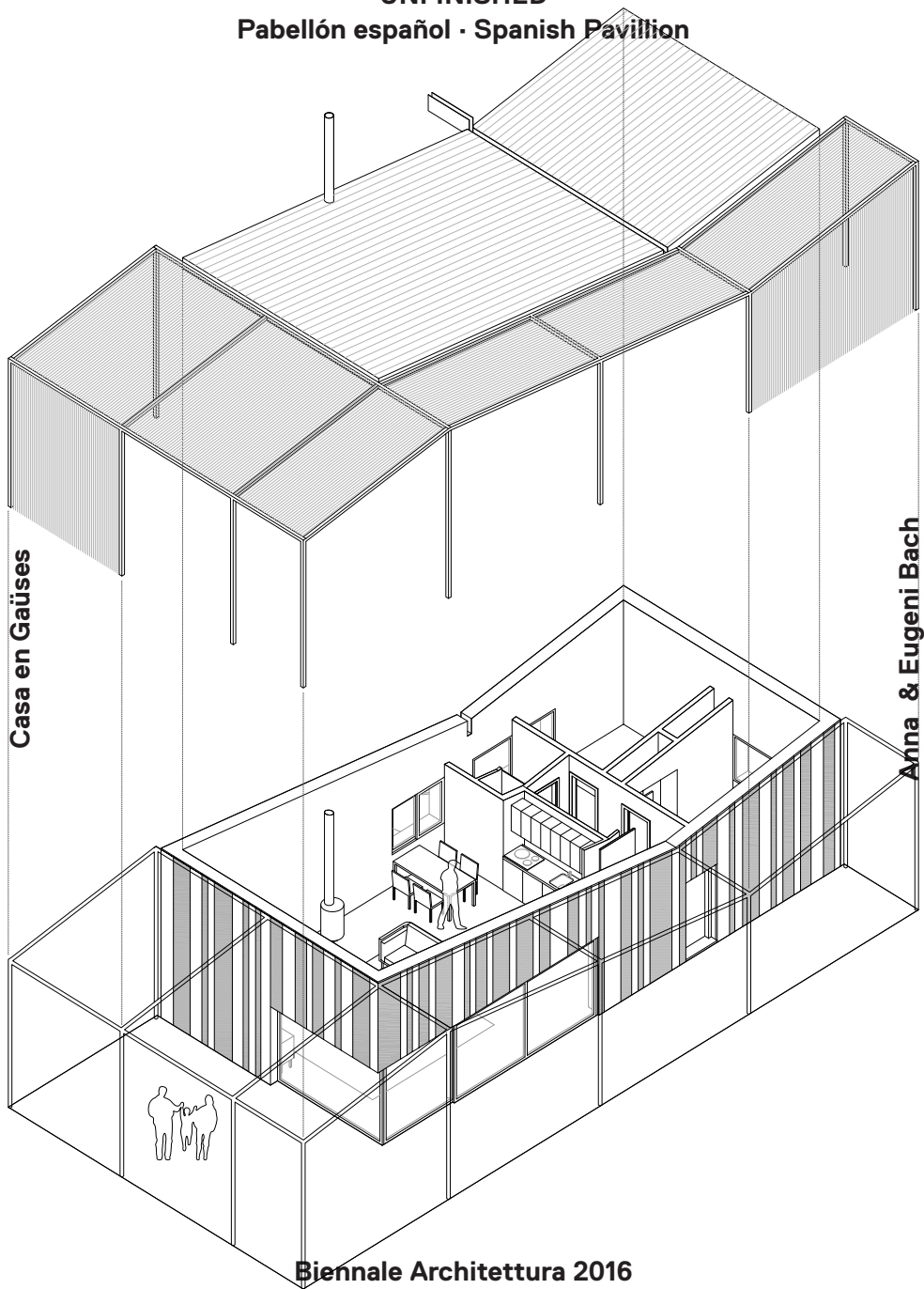


**UNFINISHED**  
**Pabellón español · Spanish Pavillion**



**Casa en Gáises**

**Anna & Eugeni Bach**

**Biennale Architettura 2016**  
**La Biennale di Venezia**

**El punto de partida del proyecto venía dado por el aspecto económico; debía ser un proyecto económicamente viable con un presupuesto mínimo (70.000 €). Este factor limitaba las posibilidades tanto estructurales, como de acabados, con lo que se partió de una premisa muy clara: había que trabajar con los industriales de la zona (a poder ser, del mismo pueblo), y con unas soluciones técnicas a las que estuvieran acostumbrados; soluciones tradicionales adoptadas en las construcciones típicas de la zona. Esta premisa conducía a trabajar con muros de carga, forjados unidireccionales, ventanas de aluminio de dimensiones razonables y acabados convencionales como el reboco pintado. El espacio diáfano contiene la sala de estar, comedor y cocina. Este espacio se proyecta maximizando su superficie sobre la total, de manera que el corazón de la casa, el espacio donde se realizan la mayoría de las funciones diarias, sea lo más agradable posible. Las habitaciones, en cambio, se entienden como espacios básicos, con el espacio mínimo suficiente para dormir y tener una pequeña mesa.**

**This main constraint of this project was the economic aspect; the design needed to be viable with a minimal budget (70.000 €). This factor limited structural possibilities, and finishes. This led to a clear premise: the architects would have to work with local craftsmen and fabricators (if possible from the same town), and use the technical solutions that they were accustomed to; traditional solutions adopted in the typical local construction. This led us work with load-bearing walls, one-way slabs, aluminium windows with reasonable dimensions and conventional finishes like painted stucco. The diaphanous space contains the living room, dining room and kitchen. This space is designed to maximize its area, so that the heart of the house and the space where the majority of daily functions take place is as pleasant as possible. The bedrooms, on the other hand, are basic spaces, with the minimum space required for sleeping and a small desk.**





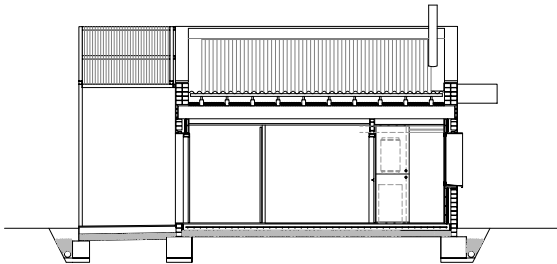
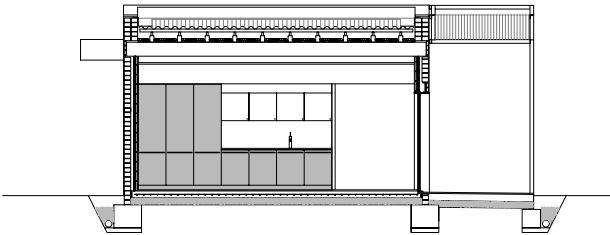
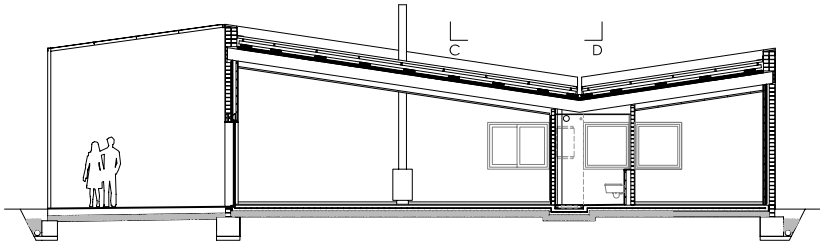
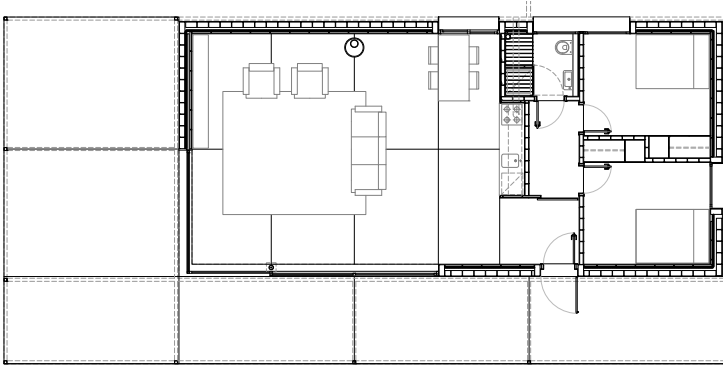




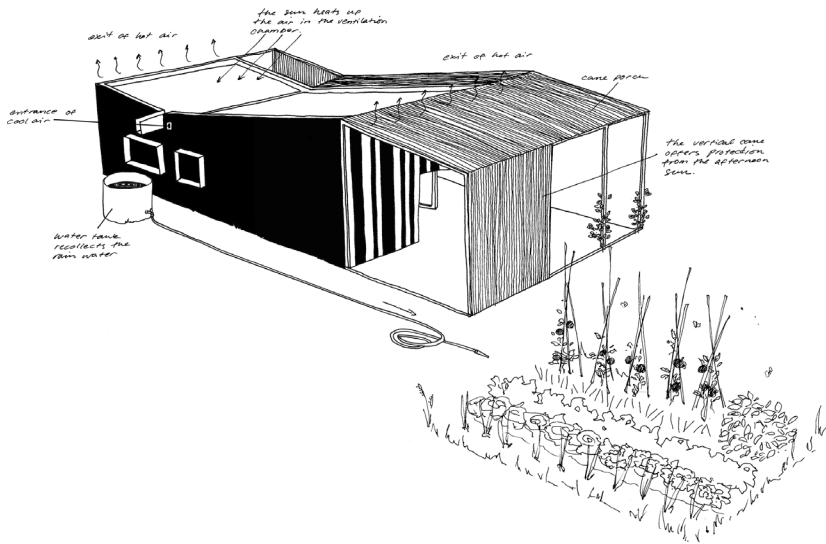




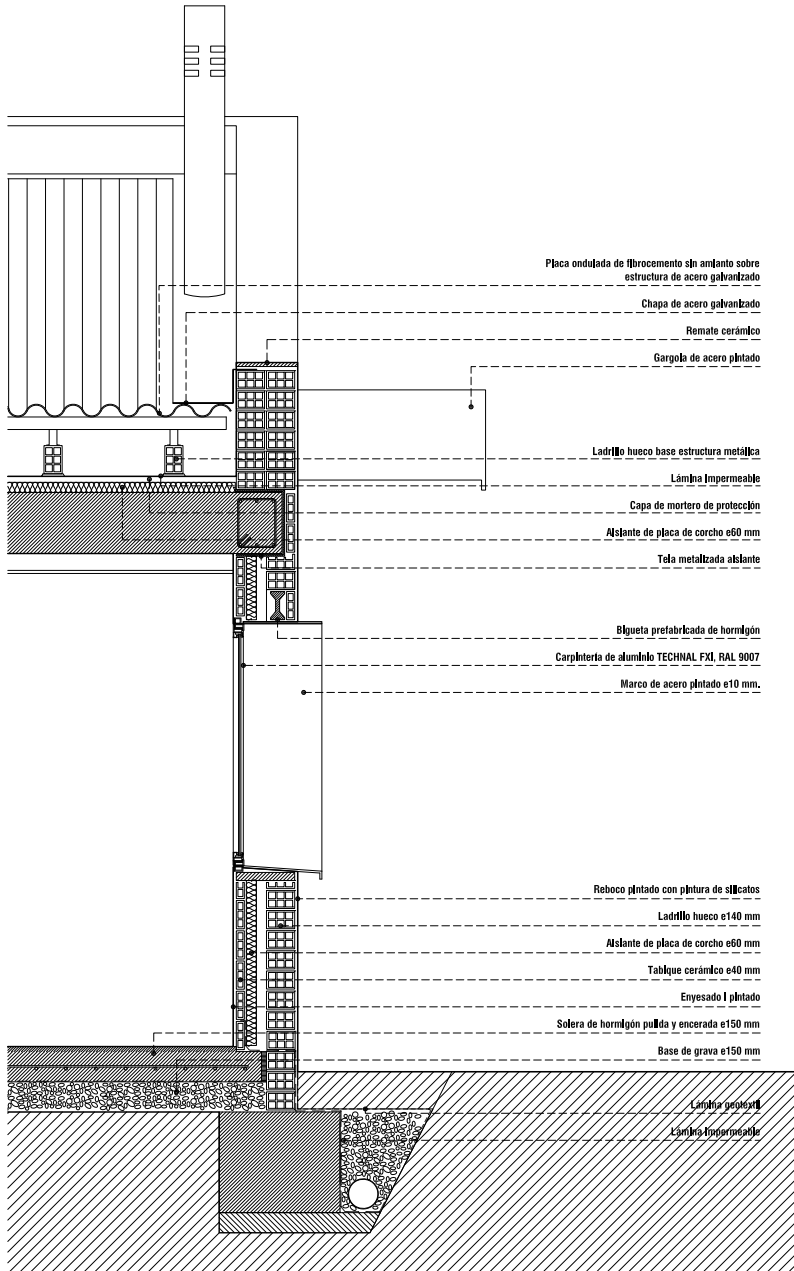
# Planta-Secciones. Plan-Sections



# Esquema. Sketch



## Detalles. Details



**Casa en Gaüses. House in  
Gaüses**

**Localización. Location:**  
c/ Afores s/n, Gaüses,  
Vilopriu. Girona

**Arquitectos. Architects:**  
Anna & Eugeni Bach

**Colaboradores. Team:**  
Alfons Brugué, Arquitecto  
técnico- Technical architect

**Superficie. Area:**  
90 m<sup>2</sup>

**Fotografías. Photography:**  
Jordi Bernadó

2007