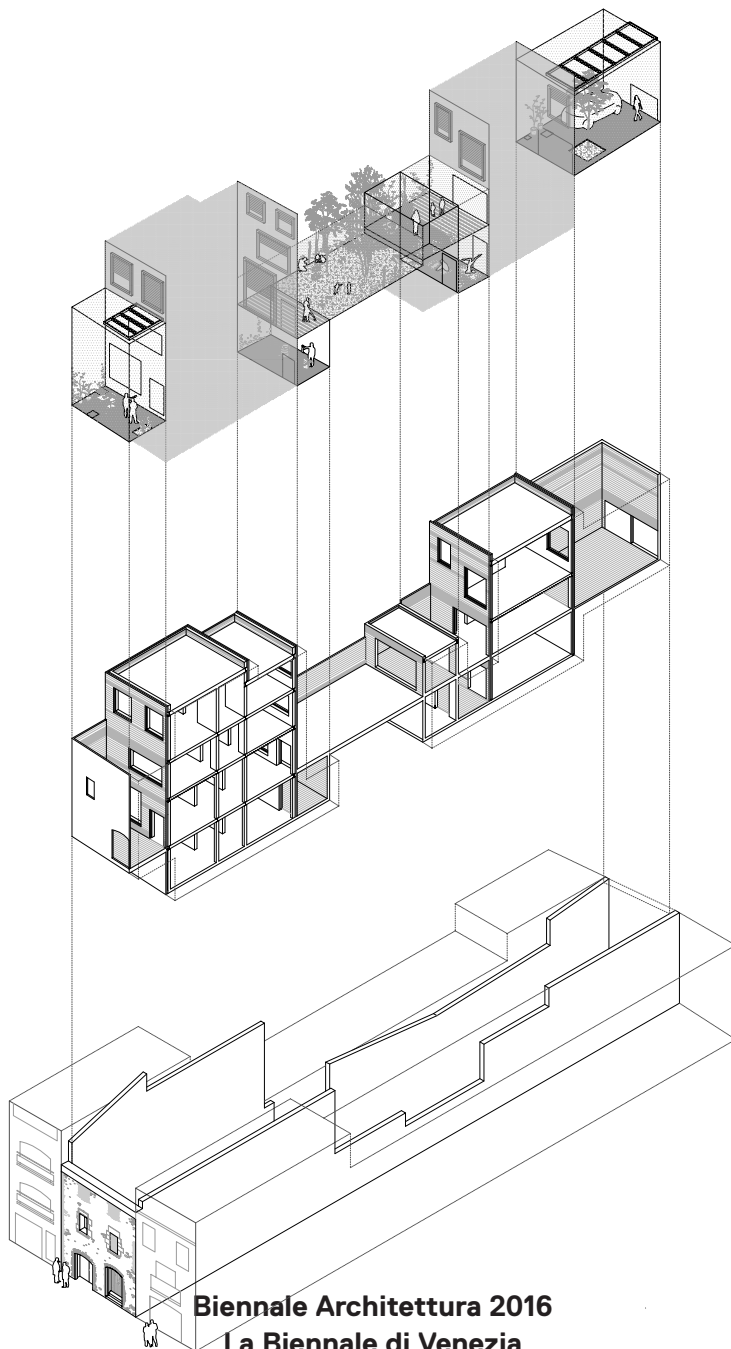


UNFINISHED
Pabellón español · Spanish Pavillion

Casa 1014



H arquitectes

Biennale Architettura 2016
La Biennale di Venezia

Una parcela entre medianeras de 6,5 metros de ancho y muy larga que tiene acceso desde dos calles del centro histórico de Granollers. De la construcción existente, que se hallaba en estado ruinoso, solo se ha podido conservar la fachada a la calle principal que se mantenía en buen estado y tenía un cierto interés patrimonial. Los clientes querían diferenciar claramente dos zonas dentro de la casa: una área más doméstica donde se tenía que desarrollar la vida más familiar y una segunda área de funcionamiento independiente que tenía que servir tanto para tener un espacio de estar más aislado y tranquilo en el día a día, así como para recibir visitas o organizar comidas colectivas en situaciones más esporádicas. La secuencia de espacios intenta crear una cierta ambigüedad sobre qué es interior y qué es exterior, pero a la vez los espacios exteriores se diferencian intencionadamente intensificando la vegetación y la cerámica sin revestir que, con su presencia más matérica y natural, consigue crear unas atmósferas menos domesticadas, construye paisajes en una parcela sin vistas. La organización de la materia y de los espacios intenta priorizar un óptimo comportamiento pasivo de la casa, empezando por los patios con un clima intermedio, mejorado, que reducen la demanda de los espacios que se relacionan directamente.

The site is 6.5 metres wide and very long, between two party walls, with access from two streets in the historic centre of Granollers. The existing construction was in a state of ruin; only the main street facade was preserved, as it was fairly sound and had certain historic value. The clients wanted to clearly differentiate two zones in the house: a domestic area for family life and a second area that could function independently, serving both as a more isolated and calm space as well as to receive guests or sporadically organize large communal meals. The sequence of spaces tries to create a certain ambiguity between interior and exterior, however, the exterior spaces are intentionally differentiated by more intensive vegetation and the use of unclad clay brick. The brick, with its more material and natural presence, creates a less domestic atmosphere and helps construct landscapes in this site without views. The organization of the materials and spaces tries to prioritize optimal passive behaviour, starting with the improved climate of the intermediate courtyards that reduces energy demand in the directly related spaces.





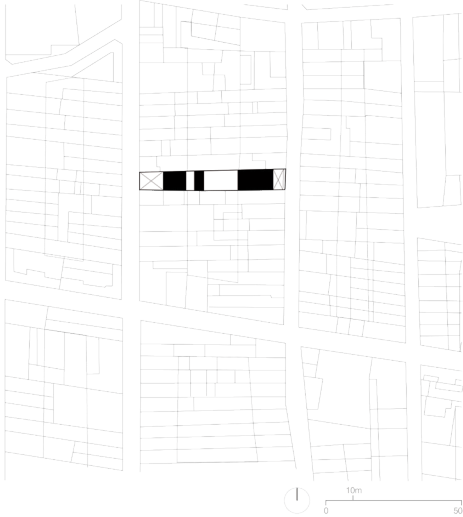




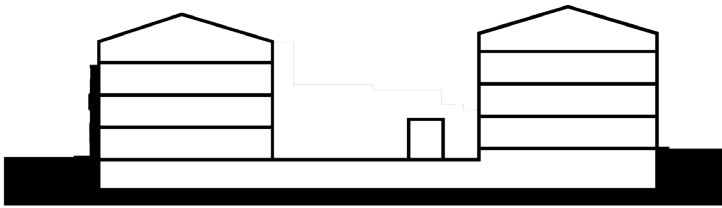
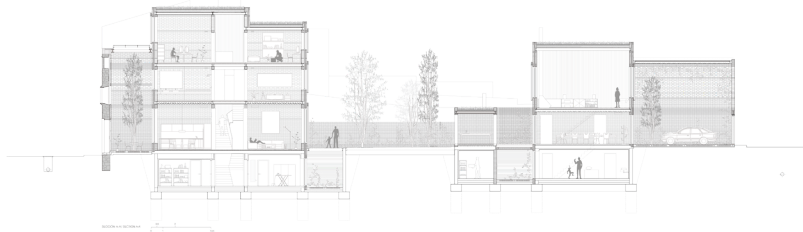




Emplazamiento y plantas - Location and plans



Secciones · Sections



Casa 1014· House 1014

2010-2014

Localización· Location:
Granollers, Barcelona

Arquitectos· Architects:
Harquitectes

Colaboradores· Team:
Blai Cabrero Bosch,
architect (Harquitectes)
Montse Fornés Guàrdia,
architect (Harquitectes)
Carla Piñol Moreno,
Arquitecta técnica· Technical
architect (Harquitectes)
Fátima Vilaseca. Diseño de
interiores · Interior design
Ramon Anton, Arquitecto
técnico· Technical architect.
DSM arquitectes. Estructura·
Structural engineer
Igetech / Àbac enginyers
Instal· Instal· Systems
engineer.
Anna Esteve. Paisajismo·
Landscape

Superficie· Area:
673m²

Fotografías· Photography:
Adrià Goula