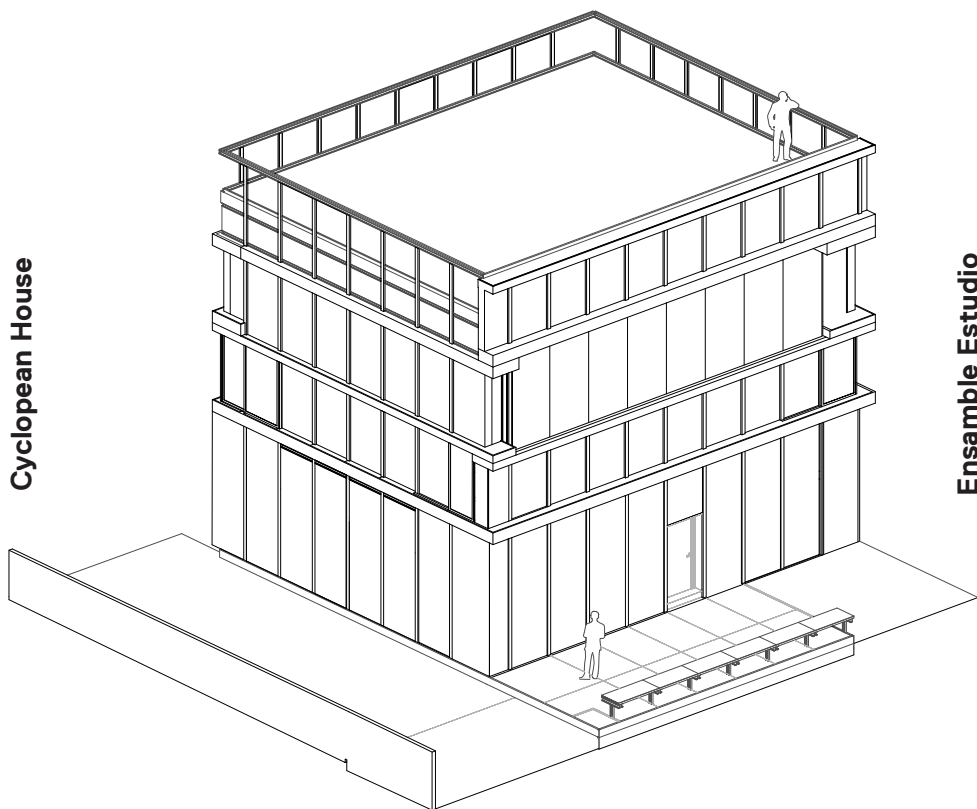


UNFINISHED
Pabellón español · Spanish Pavillion



Cyclopean House

Ensamble Estudio

Biennale Architettura 2016
La Biennale di Venezia

La Casa Ciclópea es una casa sin terreno. Un kit de partes domésticas prefabricadas pensado para ocupar diferentes suelos. Cada parte resuelve estructura, cerramiento, instalaciones, acabados y mobiliario dentro de un gran elemento prefabricado cuyas dimensiones se ajustan a un contenedor marítimo o camión estándar, lo que permite su fácil transporte desde el lugar de fabricación –Madrid (España) - al lugar donde definitivamente descanse. La arquitectura ensamblada define una gran habitación de doble altura, un espacio vacío en el que estructura e infraestructura se concentran en el perímetro, mientras que el resto de la planta se libera para ser compartida por funciones distintas o compartimentada y transformada en el tiempo acorde a la vida de sus usuarios. Cada elemento prefabricado se especializa en una acción –cocinar, asearse, almacenar, estar, comer, dormir, trabajar, mirar-; juntos resuelven todas las actividades domésticas básicas y configuran un contenedor espeso que abraza el espacio para proporcionar confort térmico, privacidad, ventilación cruzada, luz natural y vistas diagonales.

The Cyclopean house is a house without a site. It is a kit of prefabricated domestic parts designed to occupy different locations. Each part has a purpose: structure, building envelope, mechanical services, finishes and cabinetwork, within the large prefabricated element. Dimensions of the pieces are adjusted to fit into a shipping container or a standard truck, permitting easy transport from their place of fabrication –Madrid (Spain) – to the place where they will be installed. This architectural assembly defines a large two-story room; an empty space in which the structure and infrastructures are concentrated at the perimeter, while the rest of the floor plan is free to be used for different functions or divided up and transformed over time depending on the lives of its inhabitants. Each prefabricated element is specialized in a different action –cooking, washing, storage, eating, sleeping, working or looking-; together they provides a space for all basic domestic activities and create a dense container that embraces the space to provide thermal comfort, privacy, cross-ventilation, natural light and diagonal views.





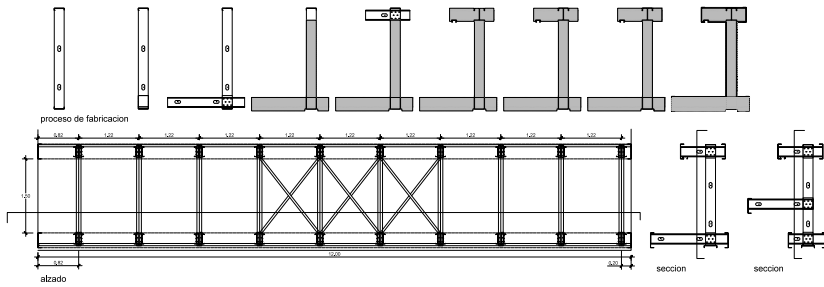
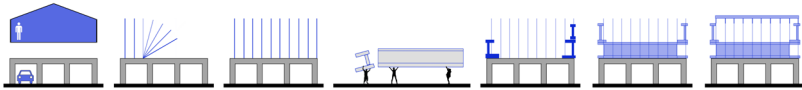
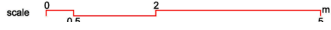




Plantas · Plans



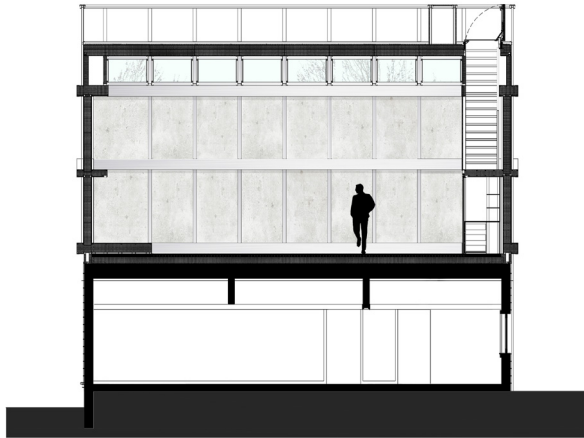
CYCLOPEAN HOUSE. SECTION A



Secciones· Sections

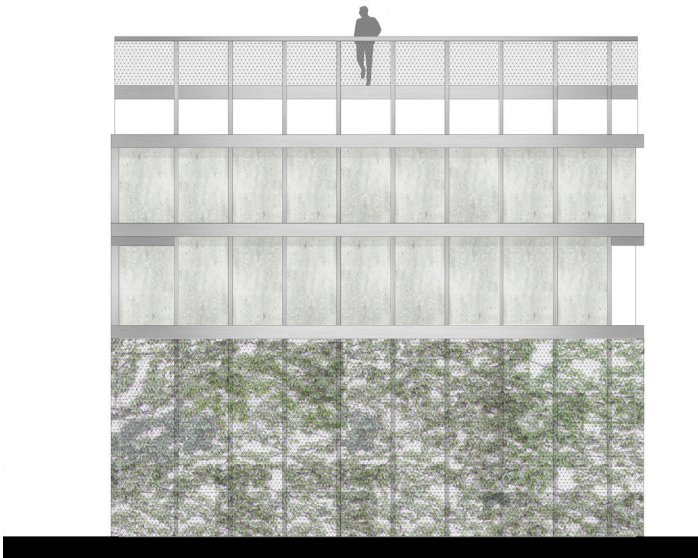


CYCLOPEAN HOUSE. SECTION A
scale 0 0.5 2 5 m



CYCLOPEAN HOUSE. SECTION B
scale 0 0.5 2 5 m

Alzados · Elevations



Alzados · Elevations



Cyclopean House

Arquitectos · Architects:
Ensamble Estudio
Antón García-Abril & Debora
Mesa

Colaboradores · Team:
Javier Cuesta, Ricardo
Sanz, Borja Soriano, Walter
Cuccuru, Massimo Loia,
Juanjo Fernández, Valentina
Giacomini, Marietta Spyrou,
Federica Zunino, Marian
Stanislav, Chung-Wen Wu,
Yannis Karababas. Ingeniero
estructural · Structural
engineer: Jesús Huerga

Superficie · Area:
240 m²

Fotografías · Photography:
Ensamble Estudio

2013-2014