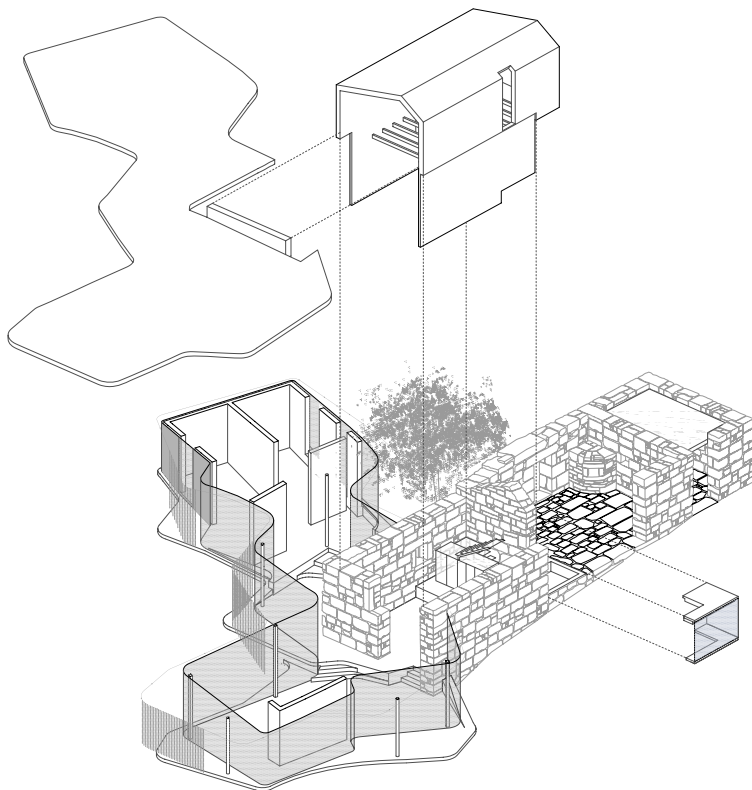


UNFINISHED
Pabellón español · Spanish Pavillion

Casa en Tebra



Guadalupe Piñera y Jesus Irisarri

Biennale Architettura 2016
La Biennale di Venezia

El carácter previo de los espacios de la ruina , mas introvertidos, aportan al espacio doméstico los momentos más íntimos y contrastados con el exterior, así como patios abiertos cuando los muros y el proceso de ruina los habían generado. Un continuo de espacios intermedios de nueva construcción juntan su diverso estado de conservación y el carácter que les da su posición-orientación, para ofrecer al proyecto espacios complementarios. Se explora la generación de diversos sistemas de filtro de control, climático, lumínico o de privacidad, como un sistema de articulaciones que conectan paisajes y momentos. Los restos de la edificación existente se tratan como ruina consolidada con muros y losas de hormigón que evocan el volumen original, enfatizando el carácter cerrado de construcción antigua..Las zonas más privadas se disponen con cierta independencia en los extremos y entre ellos se envuelve un espacio continuo que se adapta a la topografía.

The prior character of the spaces in the ruins was more introverted and brings the most intimate moments to the domestic spaces, and the ones that contrast most with the exterior, like the open courtyards that were generated by the walls and the process of the ruin. A continuum of intermediate spaces of new construction joins their diverse states of conservation and the character of their position-orientation, bringing complementary spaces to the project. The generation of different filters for control, climate, light and privacy is explored, like a system of articulations connecting landscapes and moments. The remains of the existing building are treated like a consolidated ruin, with concrete walls and slabs that evoke the original volume, emphasizing the closed character of the former structure. The most private areas have a certain independence at their extremes, and between them they envelope a continuous space that adapts to the topography.

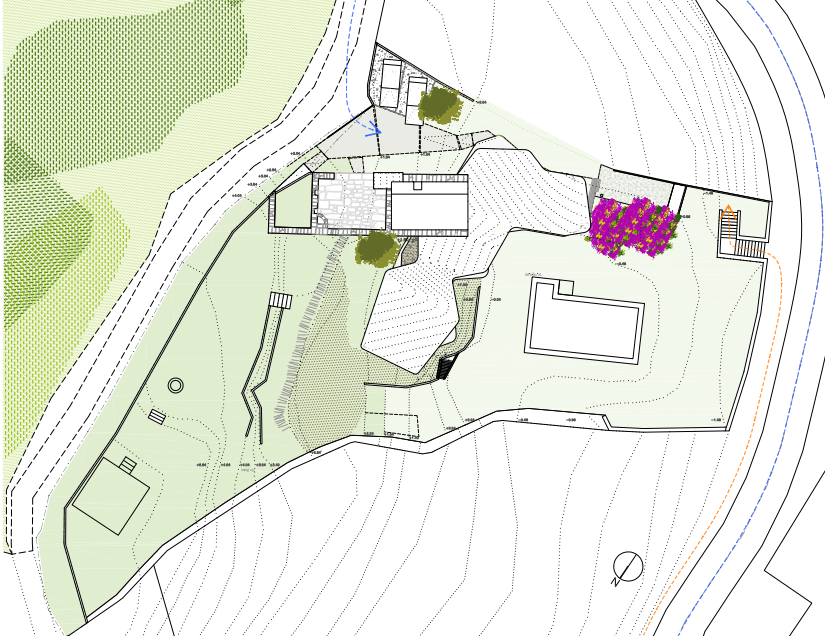




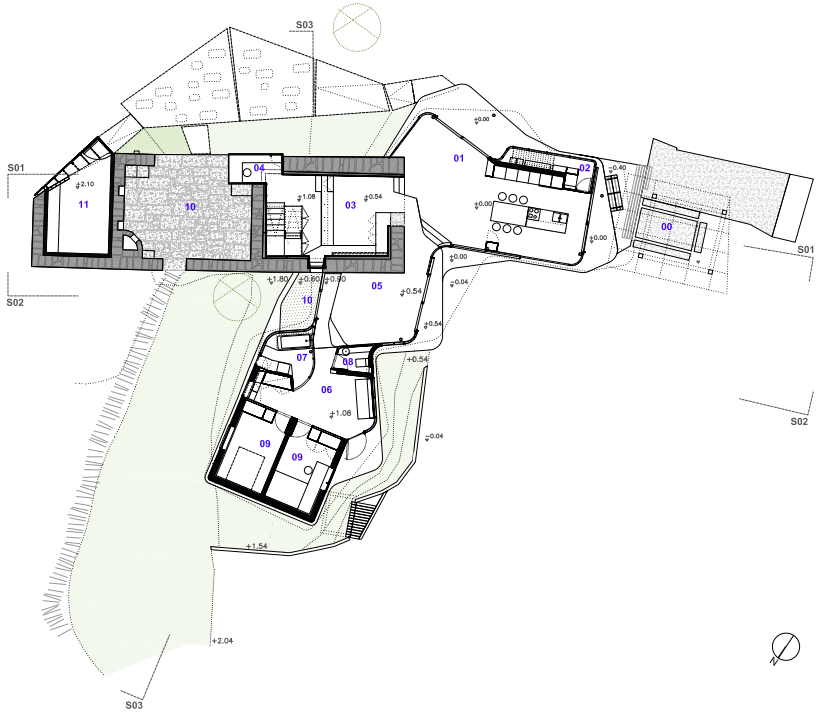




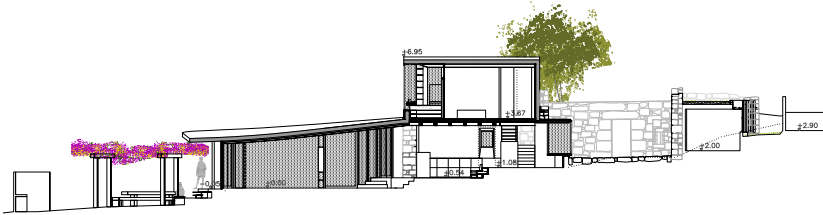
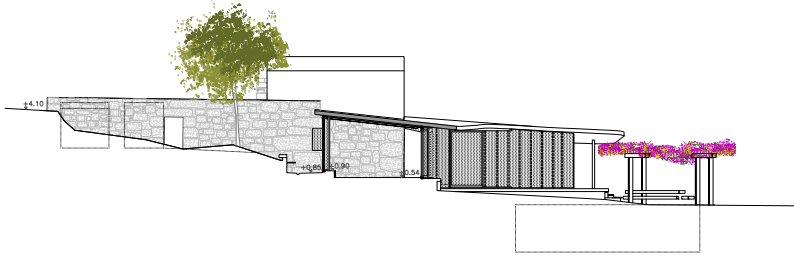
Plantas · Plans



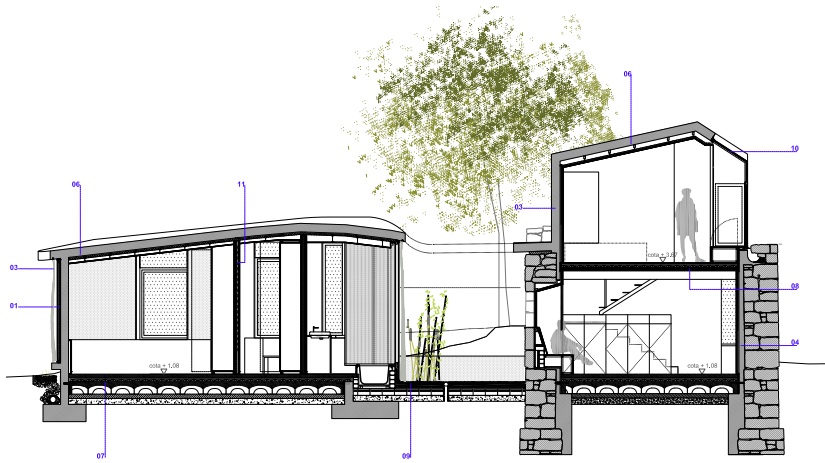
Planta - Plan



Secciones. Sections



Sección- Section



Casa en Tebra · House in Tebra

Localización · Location:
O Casal, San Salvador de Tebra, Tomiño (Pontevedra)

Arquitectos · Architects:
Guadalupe Piñera Manso
Jesus Irisarri Castro

Colaboradores · Team:
Exinor S.L., instalaciones·
mechanical systems;
Ibinco S.L., estructuras ·
structures; Manuel Tabuada
Acevedo, aparejador·
Technical architect

Superficie:
290 m²

Fotografías · Photography:
Santos-Diez
Yoshio Futagawa
Manuel G. Vicente
Irisarri-Piñera

2006-2011