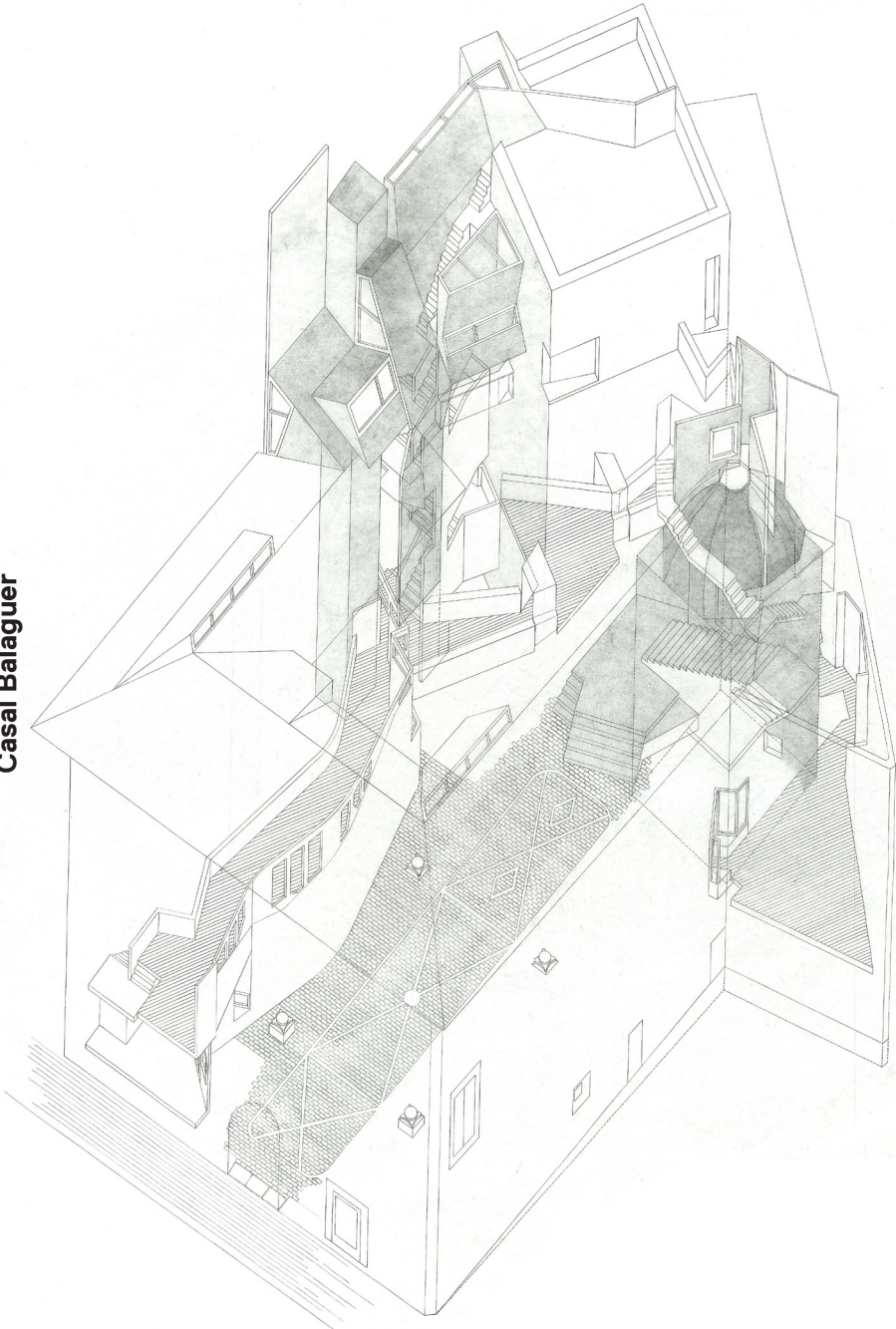


UNFINISHED

Casal Balaguer



Flores & Prats + Duch-Pizá

La Biennale di Venezia

El Casal Balaguer es un palacio del centro histórico de Palma, una gran casa aristocrática con origen en el siglo XIV, reformada en el XVI y ampliada en el XVIII. A finales del siglo pasado, el Ayuntamiento decide convertir el edificio en un centro cultural. Con este proyecto comienza una nueva etapa del Casal, que ahora pasa de ser una casa de familia a un edificio público abierto a toda la ciudad. En el nuevo programa, la planta baja es la zona de acceso con la sala de exposiciones y la cafetería. La reforma estructural en esta planta ha conseguido recuperar la situación original del patio, con la visión completa de los trece arcos que parecen sostener la casa suspendida. La Planta Noble se convierte en casa museo y en la planta de cubiertas estarán los talleres del círculo de bellas artes y una sala de conferencias.

The Casal Balaguer is a palace in the historic centre of Palma. It was a grand aristocratic house with its origins in the fourteenth-century, renovated in the sixteenth-century and enlarged in the eighteenth-century. At the end of the last century the City of Palma decided to convert the building into a cultural centre. The project signals a new era for the Casal, which will go from being a family home to a public building, open to the entire city. In the new program the ground floor contains the entry to the exhibition gallery and the cafeteria. The structural renovation on this floor made it possible to revert the courtyard to its the original condition, with a complete vision of the three arches that seem to support the suspended house. The main floor is dedicated to a museum about the house and the attic floor houses workshops for the fine arts circle and a lecture hall.



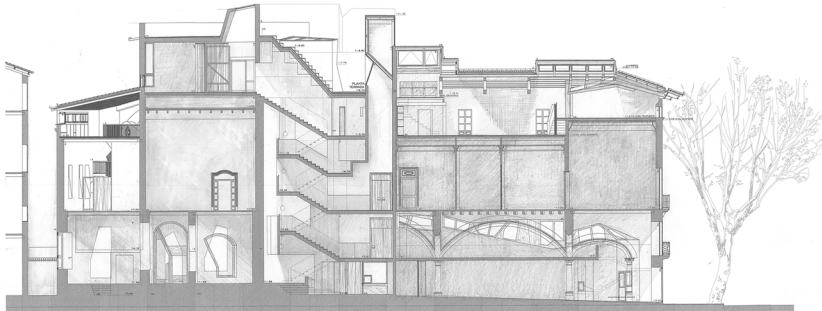








Secciones.Sections



SECCIÓN E. LONGITUDINAL POR NUEVO NÚCLEO ESCALERAS.

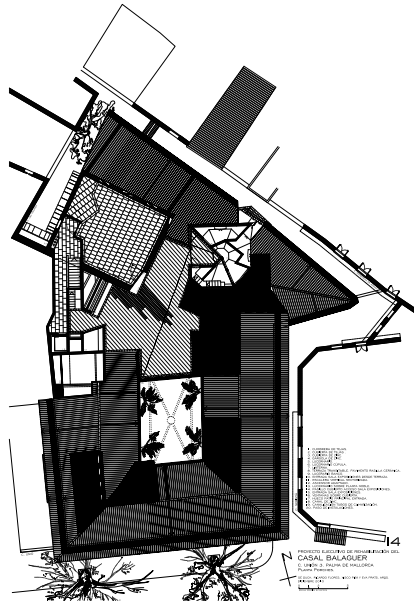
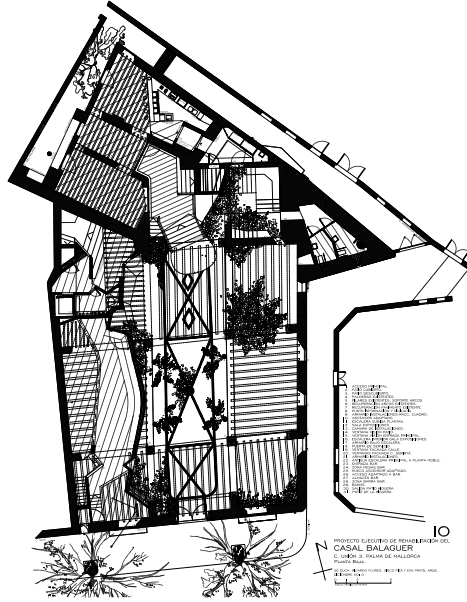


SECCIÓN C. LONGITUDINAL POR CÚPULA Y PATIO.

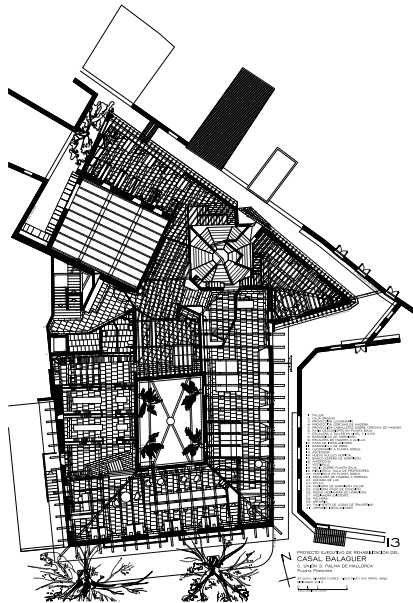
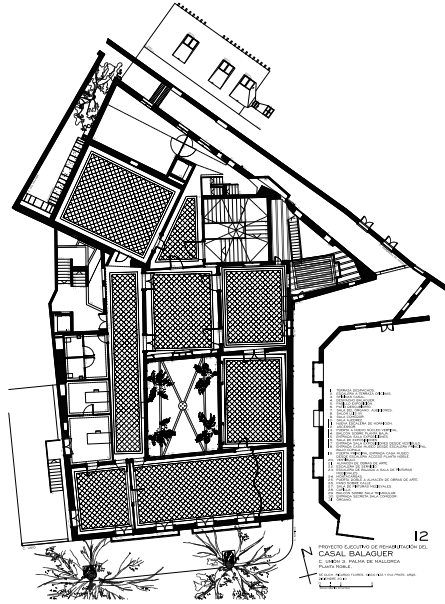


SECCIÓN A. TRANSVERSAL POR TORRE Y CÚPULA.

Plantas. Plans



Plantas. Plans



Casal Balaguer

Superficie- Area:
3.676,22 m²

Localización- Location:
C. Unión 3, Palma de
Mallorca

Fotografías- Photography:
Adria Goula Sardà

Arquitectos- Architects:
Flores & Prats + Duch-Pizà

1996-2015

Colaboradores- Team:
Caterina Anastasia, Ankur
Jain, Els van Meerbeek,
Cristian Zanoni, Carlos
Bedoya, Guido Fiszson,
Ellen Halupczok, Julia
Taubinguer, Paula Ávila,
Nicolás Chara, Eugenia
Troncoso, Israel Hernando,
Hernan Barbalace,
Benedikte Mikkelsen, Mar
Garrido, Celia Carroll, Jorge
Casajús, Juan Membrive,
Oriol Valls, Tanja Dietsch,
Sergi Madrid, Sergio
Muiños, Lucas Wilson,
Anna Reidy, Maria Amat
Busquets, Fabrizia Cortellini,
Veronica Baroni, Elvire
Thouvenot, Carlotta Bonura,
Francesca Tassi-Carboni,
Tomás Kenny. Arquitecto
técnico. Technical architect:
Anastasio de la Peña.