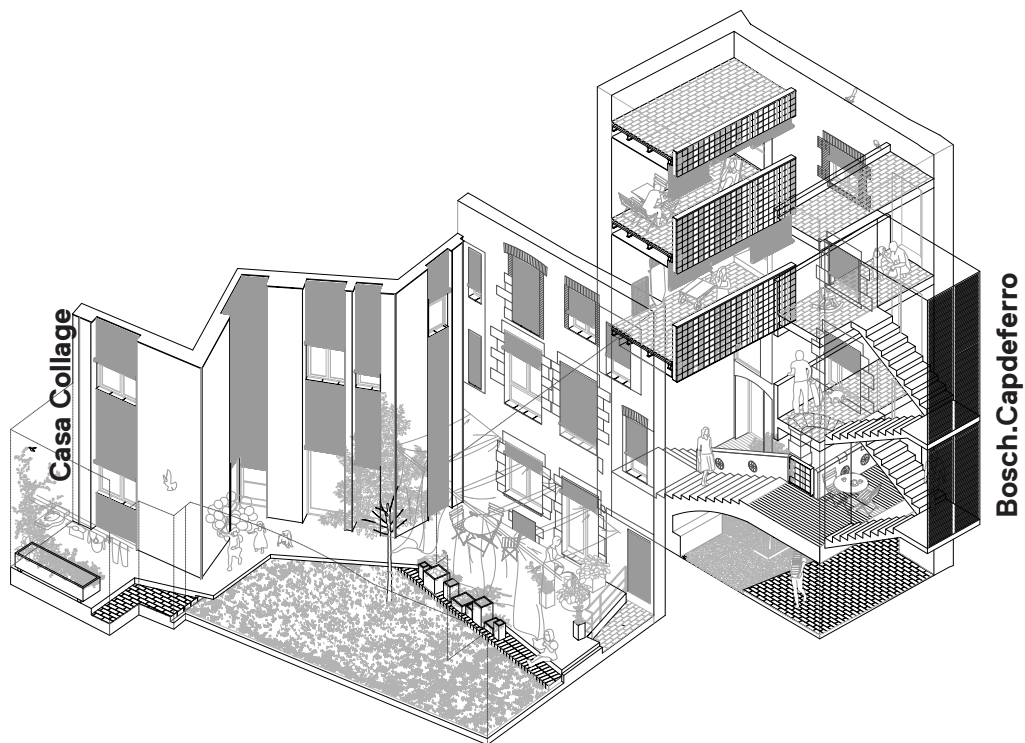


**UNFINISHED**  
**Pabellón español · Spanish Pavillion**



**Biennale Architettura 2016**  
**La Biennale di Venezia**

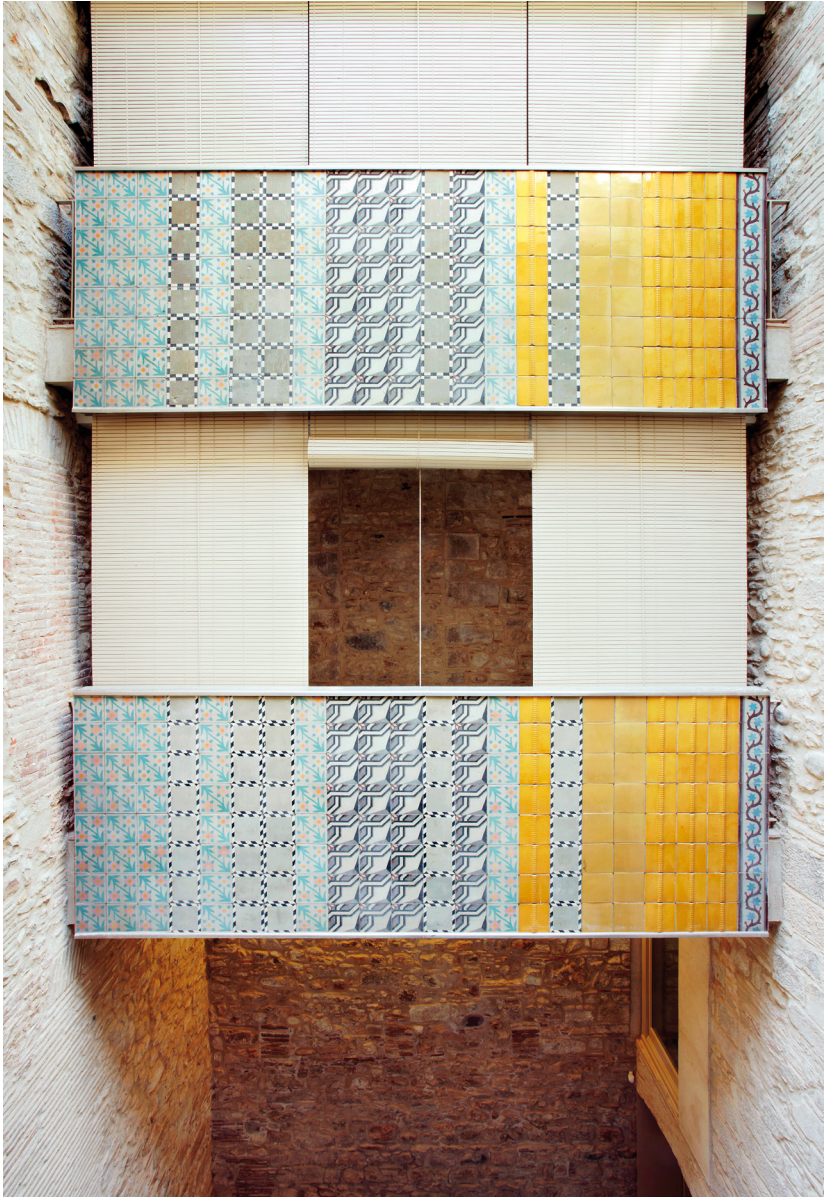
**Rehabilitar implica siempre establecer una determinada relación con el pasado, con los pasados que se acumulan en el espacio de la intervención. Este proyecto residencial para los miembros de una extensa familia parte de la recuperación y rehabilitación de un conjunto de edificios deteriorados construidos a lo largo de los siglos en el centro histórico de la ciudad de Girona. Las grandes carcacas pétreas establecían una relación óptima con el lugar así como en términos climáticos. El proyecto pretende reconocer, mantener y revitalizar las diversas formas de inteligencia depositadas en estos espacios a lo largo del tiempo. En referencia a los materiales pudimos trabajar con una valiosa herencia: la propia casa nos proporcionó rejas, mosaicos y piedras para ser reutilizados en obra. El proyecto muestra con toda naturalidad el solape de capas antiguas y nuevas, respondiendo al estado de conservación de cada elemento y al uso futuro de cada espacio. Y, por encima de todo, la creciente confianza en un sistema proyectual necesariamente abierto (en este caso el collage) capaz de integrar armónicamente en un todo las historias de cada fragmento del proceso**

**Renovation always implies establishing a certain relationship with the past, or with the pasts that are accumulated in the space of the intervention. This residential project for the members of an extended family has as its point of departure the recovery and renovation of a complex of derelict buildings constructed over the course of centuries in the historic centre of the city of Girona. The huge stone carcasses established an optimal relation to the place in climatic terms. The project tried to discover, maintain and revitalize the different forms of intelligence deposited in these spaces over time. In terms of materials, we were able to work with a valuable inheritance: the house itself provided grates, mosaic tile and stone that could be reused in the construction. The project casually reveals the overlapping of old and new layers, depending on the state of conservation of each element, and the future use of each space. And, above all, the growing confidence is a design system that is necessarily open (in this case the collage) capable of harmonically integrating into a whole all of the histories of each fragment of the process.**













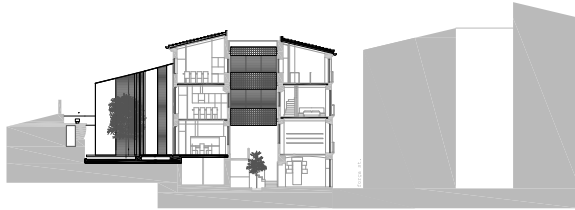








# Secciones · Sections

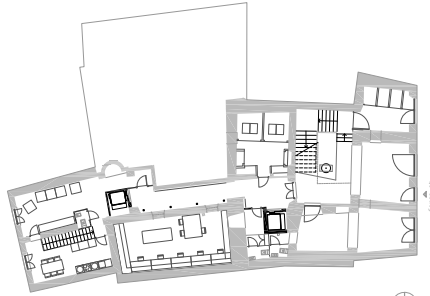


• 1:200 0 1 2 3 4  
SECCION A-A'  
SECCION B-B'

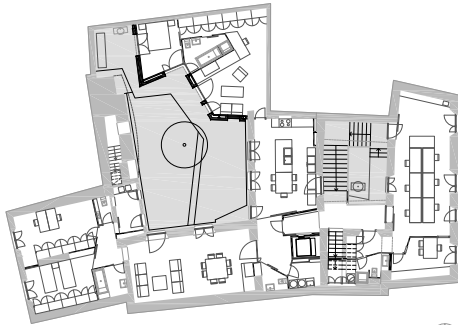


• 1:200 0 1 2 3 4  
SECCION A-A'  
SECCION B-B'

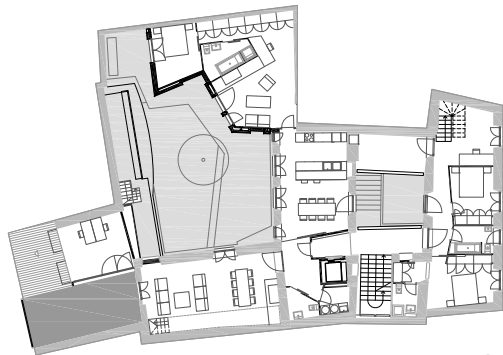
# Plantas · Plan



◦ 1/200 0 5 10 m  
planta baja calle força  
street ground floor



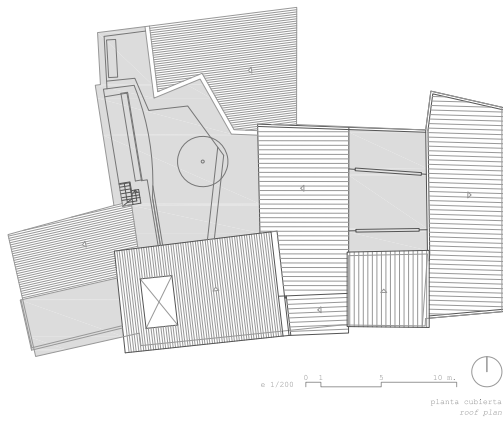
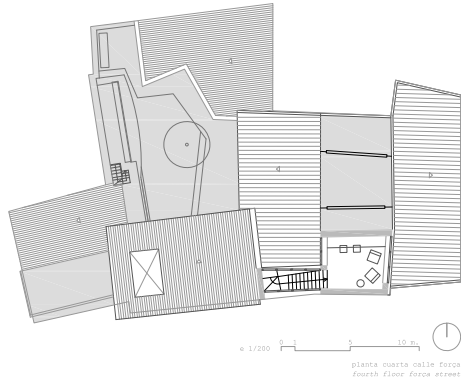
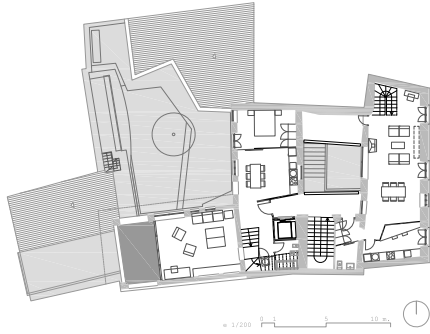
◦ 1/200 0 5 10 m  
planta primera calle força  
first floor força street

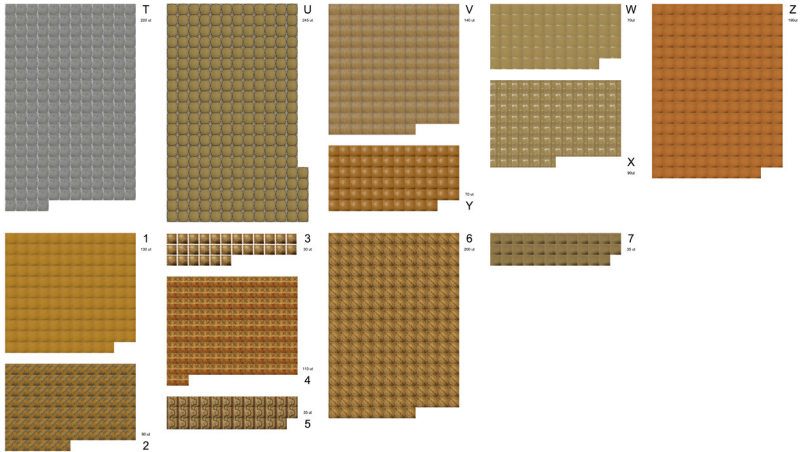
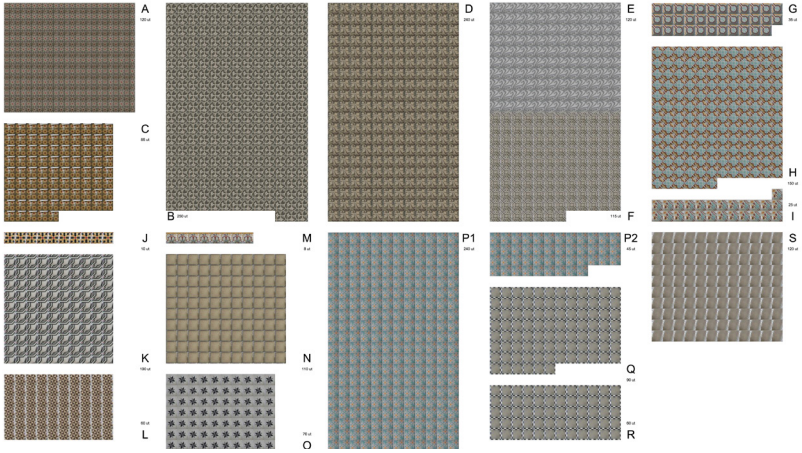


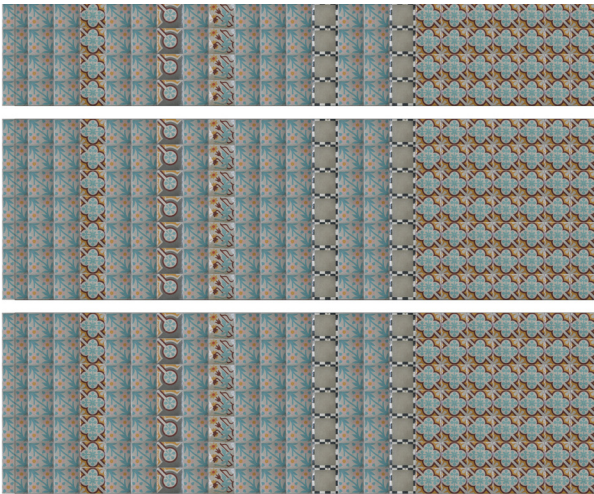
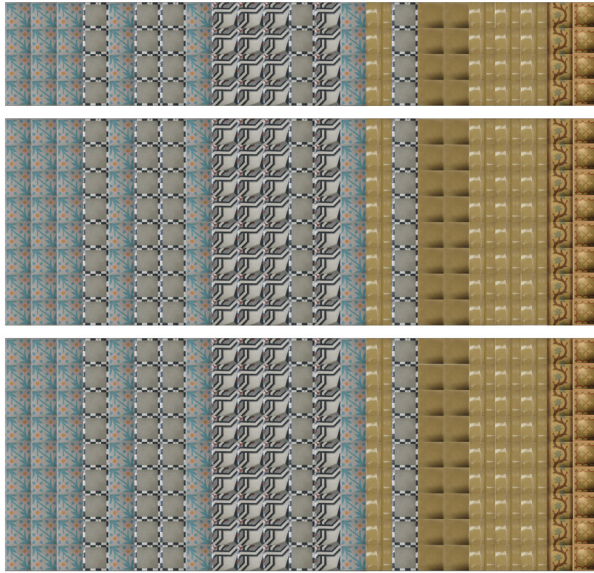
◦ 1/200 0 5 10 m  
planta segunda calle força  
second floor força street



# Plantas · Plan







**Casa Collage. Collage House**

**Localización. Location:**  
calle de la Força, 19 / calle  
Ballesteries, 30-32.Girona

**Arquitectos. Architects:**  
bosch.capdeferro  
arquitectures

**Colaboradores. Team:**  
Josep Capdeferro Maureta  
(Maestro de obra. Master  
builder). Josep Grau (Jefe  
de obra. Builder). Joan  
Anglada Ruiz (Jefe de  
proyecto. Project manager)

**Superficie. Area:**  
1.515m<sup>2</sup>

**Fotografías. Photography:**  
José Hevia  
2003-2010