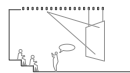
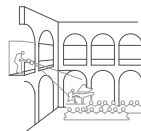
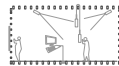
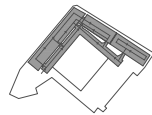
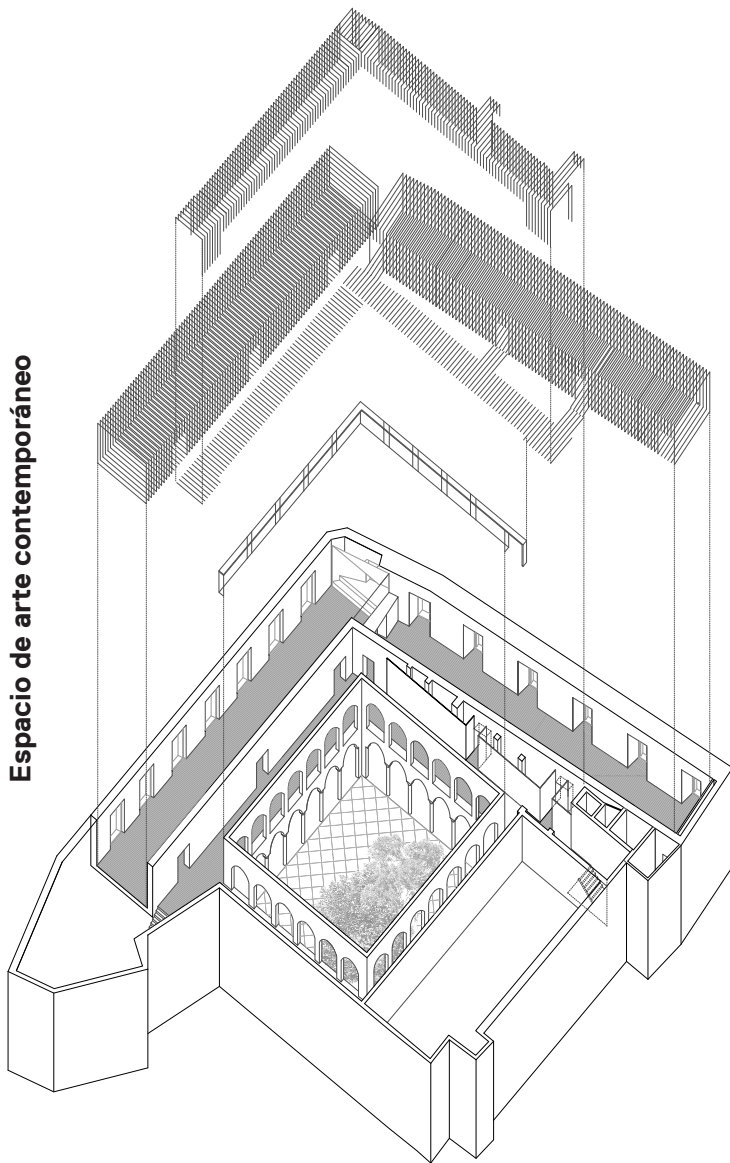


UNFINISHED
Pabellón español · Spanish Pavillion

Espacio de arte contemporáneo



Sol 89

Biennale Architettura 2016
La Biennale di Venezia

La intervención interpreta el antiguo convento del siglo XVI donde se inserta como un contexto continuamente alterado a lo largo de los siglos. Más allá del interés histórico-gráfico, toda esta sucesión de alteraciones sugiere una metamorfosis, el acercamiento al edificio surge entonces de la búsqueda de una materialidad, oculta por los revestimientos de la antigua escuela universitaria.

Así, en un entorno tan alterado y ante la extrema limitación presupuestaria, la acción de desvelar activa el proyecto convirtiendo la destrucción en algo tan natural como la propia construcción. Tras desenmascarar suelos, paredes y techos, se ejecutó un jambeado para los huecos de paso desdibujados por el tiempo y una nueva carpintería en el claustro que recupera su relación transparente con el patio como el deambulatorio que fué. Queda así una intervención áspera que no pretende ser conclusiva y que ofrece un momento intermedio que debió suceder a partir del cual todas las opciones son de nuevo posibles, un espacio en puntos suspensivos a la espera de que cada exposición artística venga a completarlo.

.

This intervention interprets the building where the sixteenth-century convent is inserted, as a context that over the centuries is continually being transformed. Beyond a historical interest, the succession of alterations suggests a metamorphosis; the approach to the building emerges from the search for its materiality, concealed by the claddings of the old university classrooms.

In this space that has been so dramatically altered, with an extremely limited budget, the project is activated by the action of discovery; converting destruction into something as natural as construction. After unmasking floors, walls and ceilings, the blurred openings between spaces were reinforced with steel jambs and lintels and new glazing was installed in the cloister to recover the transparent relation with the courtyard that existed when it was an ambulatory. The result is a rough intervention that doesn't pretend to be conclusive, but offers an intermediate moment. From this point all options are possible; it is a space in an ellipsis, waiting expectantly for each artistic installation to complete it.







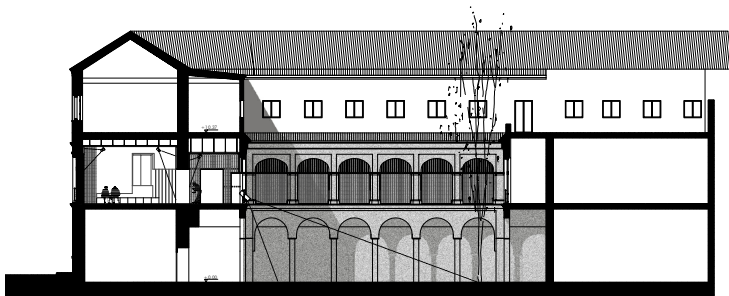
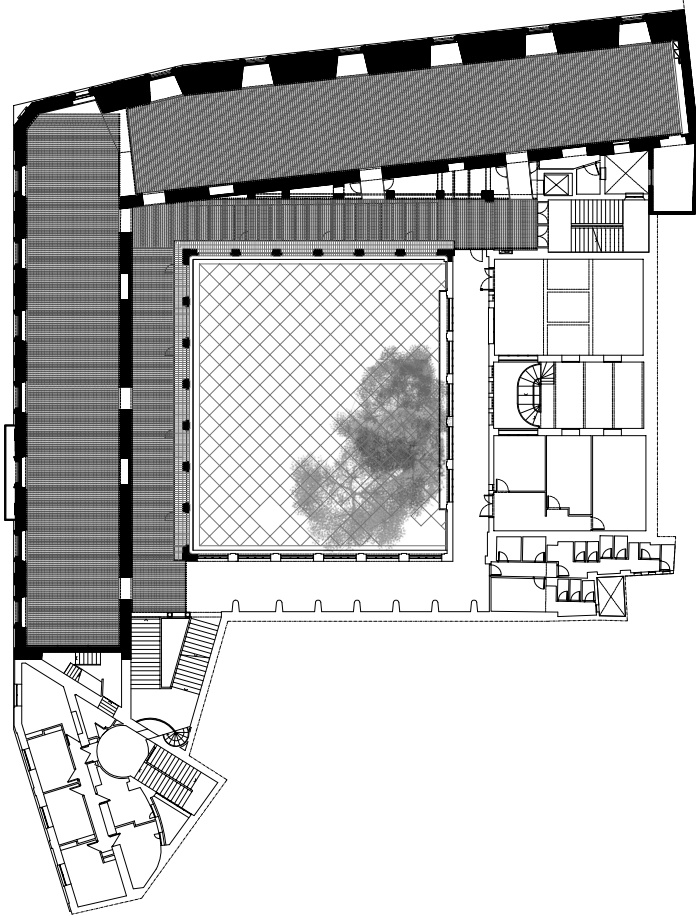








Planta y sección · Plan and Section



**Espacio de arte
contemporáneo·
Contemporary art space**

**Localización· Location:
Antiguo convento de Madre
de Dios, Sevilla**

**Arquitectos· Architects:
Sol 89, María González y
Juanjo López de la Cruz**

**Colaboradores· Team:
Andrés Pino. (Instalaciones·
Mechanical systems)
Alejandro Cabanas**

**Superficie:
830 m²**

**Fotografía· Photography:
Fernando Alda**

2012-2013